

Etudes programmatiques et animation d'une concertation pour la création d'un parc public au lieu-dit Bois Vigué



>> Point d'étape à l'issue des atelier de concertation n°3

Etape 2 : Elaboration du programme

1. Retour de la démarche de concertation

1.1. Modalités et conditions de la rencontre « Atelier 3 »

1.2. Résultats synthétiques

2. Propositions d'éléments de programmes complémentaires

Etape 2 : Elaboration du programme

1. Retour de la démarche de concertation

1.1. Modalités et conditions de la rencontre « Atelier 3 »

1.2. Résultats synthétiques

1 – Retour de la démarche de concertation

1.1. Modalités et conditions de la rencontre « Atelier 3 »

■ Atelier 3 à la ferme d'Estrade : 12 participants

Objectifs :

Evaluation des propositions et options

Quels atouts ?

Quelles contraintes ?

Précisions des choix scénarisés

Echanges de points de vue sur la démarche

Observations :

- > Un panel de participants relativement stable, qui reste dominé par la présence des riverains immédiat du site, pour une minorité de Passageois « éloignés » ou usagers occasionnels (3) / Présence de participants n'ayant pas participé aux précédents ateliers
- > Durée de l'atelier : 3h
- > Ambiance conviviale et participation active lors des différents temps de l'atelier.

Déroulement :

- > Accueil et rappel des objectifs de l'atelier
- > Retour synthétique sur les ateliers 1 et 2
- > Discussion autour des éléments de programme à préciser
 - ☞ **Comment mettre en valeur les perspectives visuelles ?**
 - *Traitement paysager des accès (vue depuis l'avenue Duruy / la Promenade des Poètes)*
 - *Vues sur les maisons depuis l'intérieur du bois*
 - *Perspective sur le château Tounis*
 - ☞ **Comment envisager les bénéfices ou contraintes d'usages ?**
 - *Cheminements (traçages et revêtements)*
 - *Traitement paysager et aménagement de l'extension Nord*
- > Bilan partagé sur la concertation



1 – Retour de la démarche de concertation

1.2. Résultats synthétiques de l'atelier 3

Comment mettre en valeur les perspectives visuelles ?

■ *Traitement paysager et aménagement de l'accès depuis l'avenue Duruy*



Etat actuel

Proposition d'une végétalisation de l'accès à la promenade des poètes qui permettrait de :

- marquer/signifier l'entrée du bois,
- créer une transition avec l'espace urbain (route, maisons, bâtiments),
- faire une liaison avec la Promenade des poètes,
- compenser les abattages réalisés, ...

Des équipements complémentaires pour accompagner les usages à ce niveau :

- parking à vélos,
- distributeur de poches pour les déjections animales,
- questionnement de l'intérêt d'un caniparc, ...



Esquisse prospective

▪ *Traitement paysager et aménagement de l'accès depuis la Promenade des poètes*



Idée d'une délimitation associant plusieurs atouts pratiques et esthétiques :

- la sécurité et le contrôle de l'accès au site,
- la transparence visuelle sur le bois, associée à une notion de transition douce (plutôt qu'une clôture opaque qui ferait écran),
- le recours à des matériaux et un design singulier et en harmonie avec le contexte, soit ,
 - la possibilité de mixer matériaux (bois/métal),
 - des hauteurs irrégulières,
 - un tracé non rectiligne, ...
 - des plantations de part et d'autres permettant d'atténuer l'effet clôture, ...

1 – Retour de la démarche de concertation

1.2. Résultats synthétiques de l'atelier 3

Comment mettre en valeur les perspectives visuelles ?

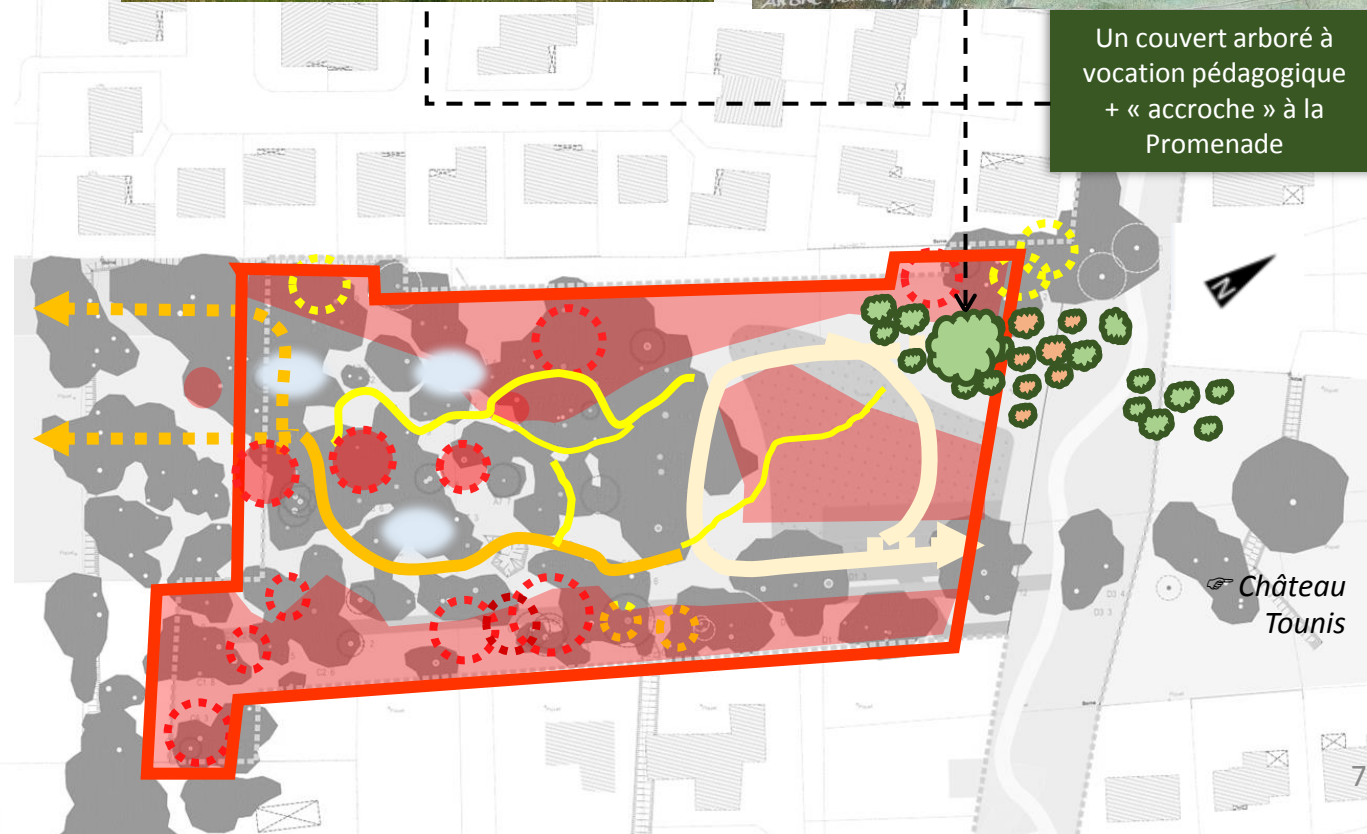
▪ Traitement paysager et aménagement de l'accès depuis la Promenade des poètes

Proposition approuvée et argumentée d'implanter un arboretum sur la partie nord actuellement dégagée :

- création d'une zone ombragée,
- possibilité de masquer la vue sur les toits du lotissement du clos Vigué,
- suggestion d'y planter un arbre remarquable marquant l'entrée du site et visible depuis la promenade,
- intérêt de planter des arbres fruitiers le long de la clôture,...



Un couvert arboré à vocation pédagogique + « accroche » à la Promenade



▪ ***Traitement paysager et vues sur les maisons riveraines depuis l'intérieur du bois***

Nécessité de travailler les lisières en fonction des arbres existants, sur les différentes sections, soit sans systématisme :

- tenir compte de la hauteur des arbres,
- contrôler l'équilibre entre trop de lumière et trop d'obscurité,
- limiter la vue sur les maisons les plus exposées,
- ...



■ Perspective sur le château Tounis

Une perspective non considérée comme méritant d'être valorisée, ceci du fait :

- d'un intérêt patrimonial du château Tounis globalement contesté :
 - architecture et histoire peu singulières,
 - démembrement ayant contribué à sa banalisation.
- d'une exposition aux vis-à-vis pouvant être considérée comme potentiellement gênante pour les résidents,
- mais aussi, de difficultés à juger de la pertinence d'un aménagement paysager, en l'absence de visibilité sur le devenir de la parcelle non encore investie.

« Ce n'est pas le château de Bonaguil ! »

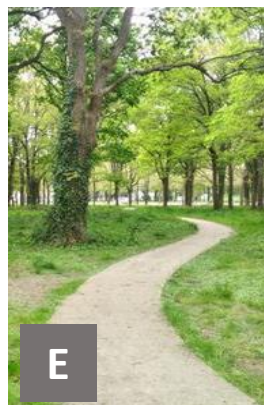


1 – Retour de la démarche de concertation

1.2. Résultats synthétiques de l'atelier 3

Comment envisager les bénéfices ou contraintes d'usages des chemins ?

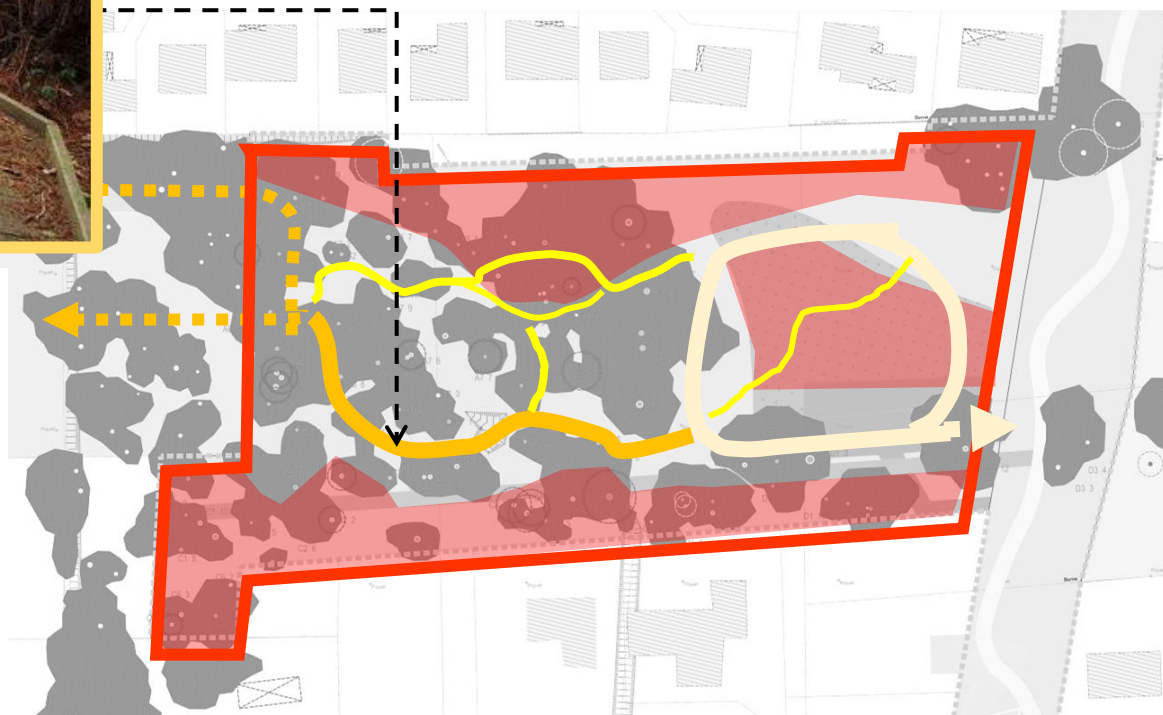
– Côté «écrin boisé» : cheminement traversant (~ 1,50 à 2 mètres) / revêtements stables



Préférence pour la plateforme en bois avec bordures offrant :

- une possibilité d'accès PMR,
- un caractère incitatif à ne pas s'écarter du chemin,

Nécessité d'une largeur suffisante permettant de cheminer à 2 ou 3 de front (1,50 à 2 mètres).

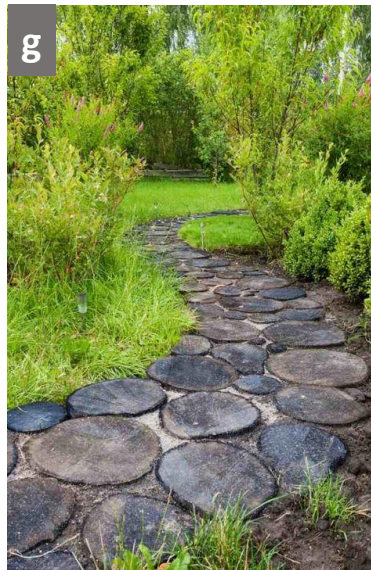
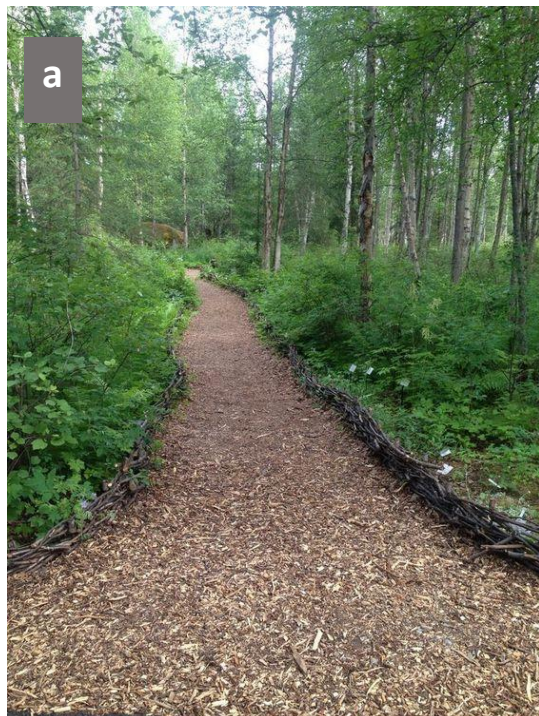


1 – Retour de la démarche de concertation

1.2. Résultats synthétiques de l'atelier 3

– Côté «écrin boisé» : cheminement « alternatif » dans la végétation/ revêtement irrégulier

Comment envisager les bénéfices ou contraintes d'usages des chemins ?



« Ardoises glissantes »

« Matériau non local »



« Dangereux ! »



« Sans danger »

« Peu coûteux »

« Naturel »

« les bordures permettraient de protéger les arbres »



1 – Retour de la démarche de concertation

1.2. Résultats synthétiques de l'atelier 3

Comment envisager les bénéfices ou contraintes d'usages d'un aménagement de l'extension Nord ?



Prolongement de la végétalisation du bois : arboretum /allée de chênes

Chêne remarquable
Mise en valeur par une assise autour

Végétalisation des franges

Supports d'information à vocation pédagogique

Espace ouvert à des pratiques non organisée

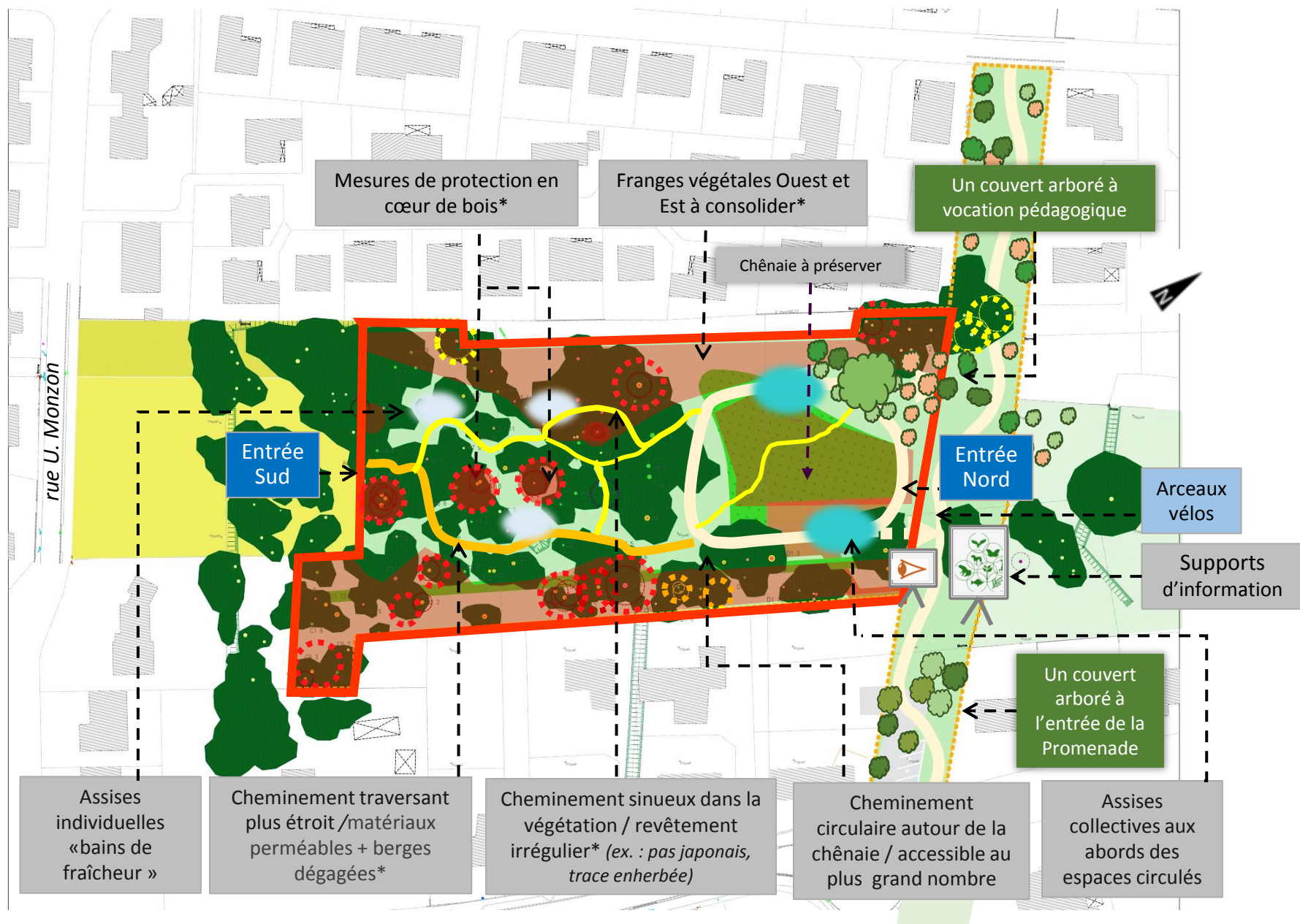
« Extension Nord »

Espace vu comme une extension du bois Vigué en accès libre ... avec des attentes non consensuelles sur le niveau d'équipement :

- aménagé a minima pour contrôler les usages
« Laisser les usages s'installer »
« Plutôt un espace libre, avec de la place pour courir derrière un ballon. »
« Eviter les risques de regroupements » « Pas de couvert »
- proposant des supports d'information à vocation pédagogique sur la vie du bois
- + - avec possibilités de s'y installer seul ou à plusieurs
« Y mettre un théâtre de verdure avec vue sur le bois »

Etape 2 : Elaboration du programme

Propositions d'éléments de programme complémentaires



* Tracés indicatifs établis au vu des études disponibles.